

Tekenen

Opdrachten geven

Opdracht geven:

Intikken achter *Command: Line* ↵
of Draw-toolbar:



Tik daarna in:

Specify first point: 1,1
Specify next point or [Undo]: @5,5
Specify next point or [Undo]: @3<-90
Specify next point or [Undo]: c

Nauwkeurig!

Laatste opdracht herhalen

Command: ↵
LINE Specify First Point: <P1>
Specify next point or [Undo]: <P2>
Specify next point or [Undo]: <P3>
Specify next point or [Undo]: c ↵

Onnauwkeurig!

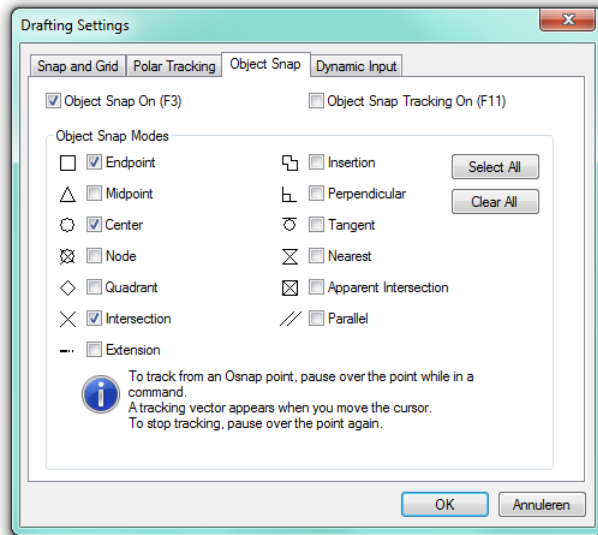
Verder vanaf laatste punt

Command: ↵
LINE Specify First Point: ↵

Ingetypte opdrachten terughalen

Vanuit de opdrachtregel met pijltjestoetsen naar boven/beneden bewegen.

Object Snap



Symbol aan de kruisdraad geeft aan wat voor objectreferentiepunt in de buurt zit. Na enig aarzelen verschijnt zelfs een tekst, bv. Endpoint, Midpoint, Intersect, Tangent of Perpendicular (Eindpunt, Middelpunt, Snijpunt, Rakend aan of Loodrecht op).

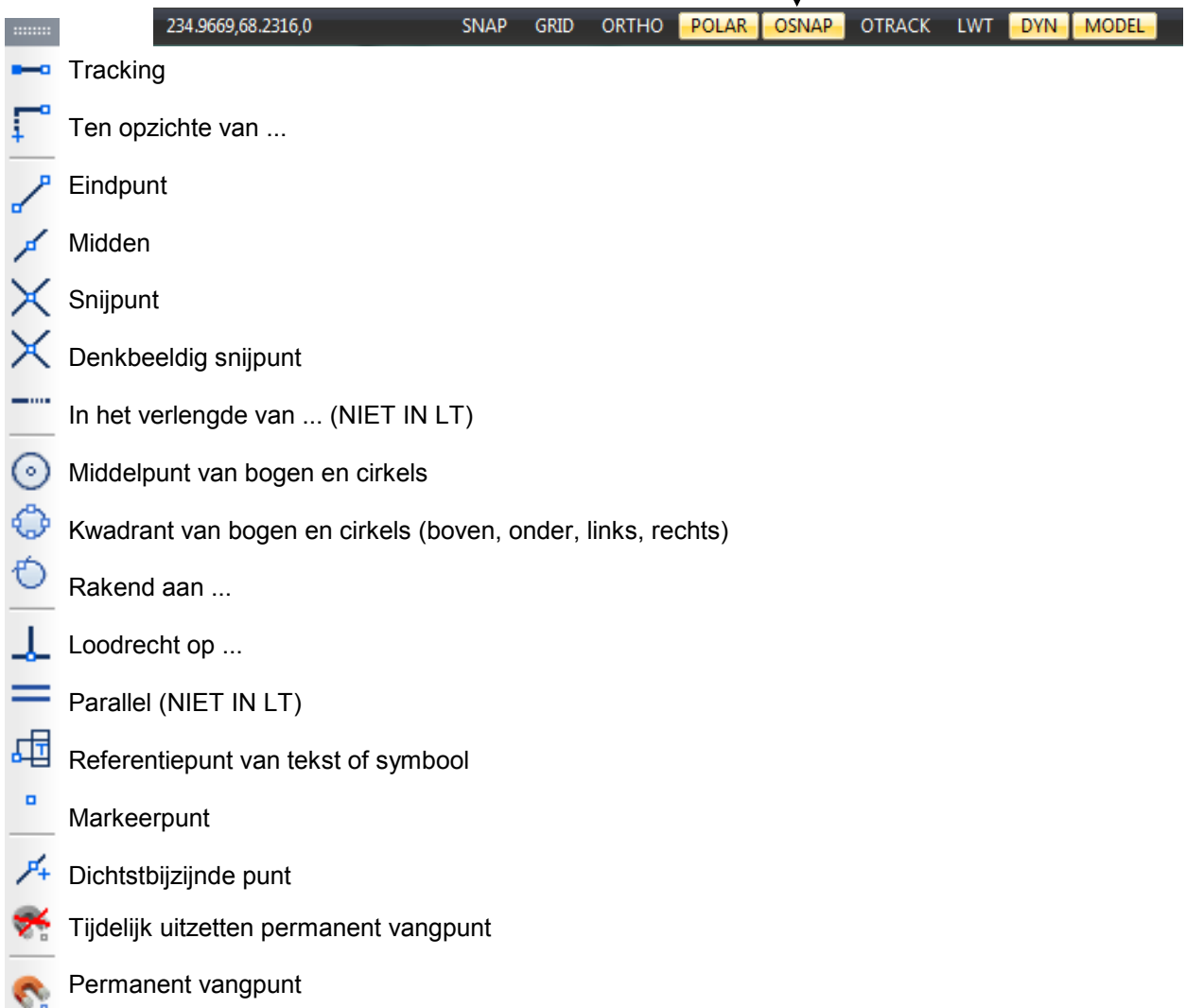
TAB-toets:
de mogelijke OSNAPS één voor één bekijken

Nauwkeurig!

Object Snap Toolbar

Aan-/uitzetten Object Snap

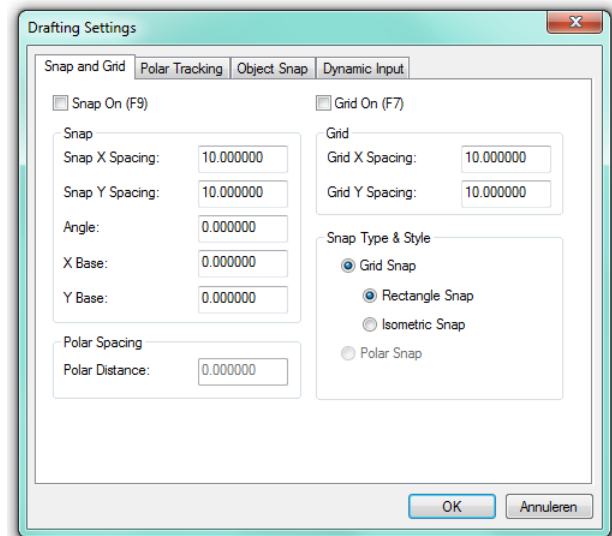
Functietoets F3 of klik op OSNAP in de Statusregel



Op raster tekenen

Opdracht geven:

- Rechtermuisknop op OSNAP in de statusregel > Settings



- Functietoetsen:
 - F1 Help
 - F2 Aan-/uitzetten tekstscherf
 - F3 Aan-/uitzetten OSNAP
 - F6 Aan-/uitzetten Coördinaten
 - F7 Aan-/uitzetten Grid
 - F8 Aan-/uitzetten Ortho
 - F9 Aan-/uitzetten Snap
 - F10 Aan-/uitzetten Polar Tracking
 - F11 Aan-/uitzetten Object Tracking

- Toetsenbord:

Command: **Snap** ↵

Command: **Ortho** ↵

Command: **Grid** ↵

Command: **Coords** ↵

Werkgebied instellen

Niet meer echt nodig.

Opdracht geven:

- via Pulldownmenu: *Format > Drawing Limits*

- Toetsenbord:

Command: **Limits** ↵

Reset Model space limits:

ON/OFF/<Lower left corner> <0.0000,0.0000>: ↵

Upper right corner <420.0000,297.0000>: **842,594** ↵

Zoom All brengt altijd minstens de Limits in beeld.